

典型案例汇编

案例名称	案例类型	案例简介
疫—徒制	三教改革	案上在共
新高学徒	人才培养	1. 在 2. 式 3. 式 4. 师 5. 师 6. 个

师资队伍、三教改革、推广价值上进行描述，

学，采用线
投身学习，
学习与抗疫

学模式
人才培养模

程
“双导师”

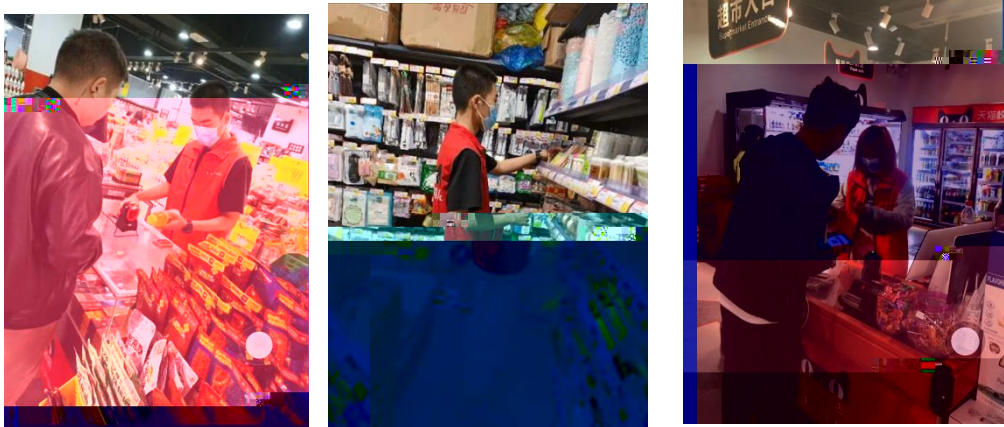
生素质
作方式

2020





2



3

19统计与会计3

签到 问卷 抢答 选人 评分 测验 活动库

抢答 03-10 16:40

调查时间和调查期限的含义,其区别何在?

抢答 03-10 16:20

2、调查单位与填报单位的关系是()。A、二者是一致的B、二者有时是一致的C、二者没有关系D、调查单位大于...

调查项目是什么?

选人 03-10 16:22

某市规定2019年工业经济活动成果年报呈报时间是2020年1月31日,其调查时间为()。

抢答 03-10 16:23

调查单位和填报单位的关系是()。

抢答 03-10 16:23

5、统计调查的基本要求有

抢答 03-10 16:23

(课堂互动)

